

大阪学院大学の皆様は、本資料の手順に沿ってご登録いただくとNikkei Asiaをご購読いただけます。
下記URLまたはQRコードから貴学メールアドレスでアカウントをご登録ください。

大阪学院大学専用 登録リンク：

<https://asia.nikkei.com/?contractId=TMAP9TWATB9E>



アカウントの登録手順

① 貴学専用リンクにアクセス

<https://asia.nikkei.com/?contractId=TMAP9TWATB9E>

② ポップアップが表示されるので、

「Join corporate subscription」のボタンをクリック

(すでにNikkei Asiaのアカウントをお持ちの方はポップアップ内の

「Log in」をクリックしてご自身のアカウントにログインしてください)

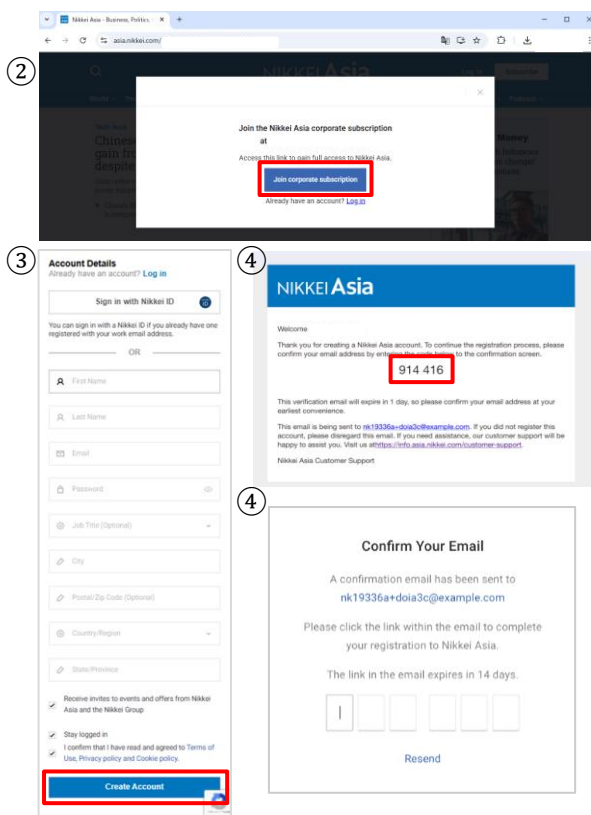
③ 必須項目を入力し、「Create Account」をクリック

※貴学メールアドレスでご登録ください

※氏名、メールアドレス、パスワード、職業（Studentを選択）、居住国
をご記入の上、ご登録ください（その他の項目は任意です）

④ ご登録いただいたメールアドレスに認証コードが届く

6桁の認証コードを画面に入力すると、登録が完了します



※日経IDでログインした場合でも、日経IDラウンジからNikkei Asiaのアカウント情報をご確認いただくことはできません。ご注意ください。

Nikkei Asiaアプリ・LINEのご案内

Nikkei Asia 公式アプリ



Nikkei Asiaのアプリをインストールすると、Breaking Newsをはじめとした重要ニュースがプッシュ通知されます。

Nikkei Asia 公式LINE



注目記事や最新ニュースをお届けします。LINEアプリ起動後、「ID検索」or「QRコード」から友だち追加してください。

LINE ID: @nikkei.nar.u